

PIERRE BLEU ^{20MM}

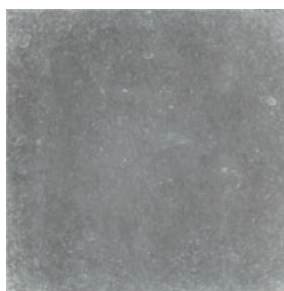
FEINSTEINZEUG
PORCELAIN STONEWARE

Pierre Bleu ist vom gleichnamigen blaugrauen Gestein inspiriert, das seit Jahrhunderten in Belgien aufgrund seiner ausgezeichneten optischen und technischen Eigenschaften ein beliebter Werkstein ist. Er ist in zwei Farben im Format 60x60 cm verfügbar.

Terrassen-, Garten- und anderweitigen Outdoor-Gestaltungen verleiht er eine charakterstarke, natürliche Eleganz.

Pierre Bleu is inspired by the grey stone with delicate bluish tints of the same name, popular in Belgium over the centuries for its excellent looks and technical properties. Two colour shades, in the 60x60 cm size, for giving a strong, natural elegance to patios, gardens and other outdoor locations.

GRIS





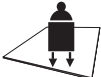
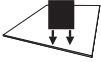




NOIR



60x60
23 5/8" x 23 5/8"

PIERRE BLEU 20MM

FEINSTEINZEUG
PORCELAIN STONWARE

TECHNISCHE EIGENSCHAFTEN <small>Technical features</small>		NORM Standard	VORGABE Value
	Ebenflächigkeit Flatness	UNI EN ISO 10545/2	± 0,26% / ± 1,5mm
		ASTM C485 Warpage	
		Rectified ± 0,40% (max ± 0,05 in-size ≤ 60cm) (max ± 0,07 in-size > 60cm)	± 0,25% (max ± 0,05 in-size ≤ 60cm) (max ± 0,07 in-size > 60cm)
	Wasseraufnahme - Durchschnittswert in % Water absorption - Average value expressed in %	UNI EN ISO 10545/3 ≤ 0,5 % ASTM C373	Conforme Compliant
	Biegefestigkeit Modulus of rupture	UNI EN ISO 10545/4	≥ 50 N/mm ²
	Bruchlast Breaking strength	UNI EN ISO 10545/4 ASTM C648	≥ 4000 N 700 LBS
	Frostbeständigkeit Frost resistance	UNI EN ISO 10545/12 ASTM C1026	Conforme Unaffected
	Chemikalienfestigkeit bei hohen und niedrigen Konzentrationen von Säuren und Basen Chemical resistance to high and low acid and basic concentrations	UNI EN ISO 10545/13 ASTM C-650	ULA - UHA - UA Unaffected
	Fleckenbeständigkeit Stain resistance	UNI EN ISO 10545/14 CTI 81-7D DIN 51130	5 No Evident Variation R11
	Rutschfestigkeit Barfußbereich Slip resistance	DIN 51097 ANSI A 137.1- 2012 DCOF (Section 9.6) B.C.R.A.	C (A+B+C) Dry ≥ 0,42 Wet ≥ 0,42 ≥ 0,40



Emil Germany GmbH
Geschäftsanschrift
Borselstraße 22 b
22765 Hamburg
Telefon: (+49) 040 524 777 3-0
Telefax: (+49) 040 524 777 3-33

kontakt@emilgroup.de
www.emilgroup.de
Sitz München, HRB 224534