

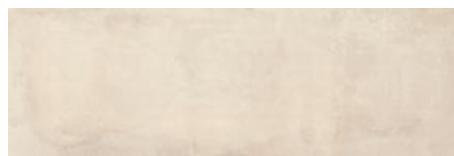
Mit K-OUT 20mm gewinnt Cotto, ein großer Klassiker der Architektur, eine neue Bedeutung für den Außenbereich – im großen Format und zeitgemäßem Stil.

Drei Farbvarianten, die sich ebenfalls an pudrigen Tönen orientieren und an die Farben der Erde erinnern, verleihen der Kollektion eine aussagekräftige Materialität und Ästhetik.

K-OUT 20mm is a contemporary reinterpretation of a great architectural classic, terracotta, in a large size for outdoor use.

Three colour variants each inspired by a powdery shade, which recall the colours of the earth and give the collection immense tactile and aesthetic impact.

WHITE





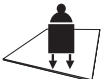
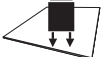




COTTO



GREY



40x120
15^{3/4} x 47^{1/4}"

| TECHNISCHE EIGENSCHAFTEN <small>Technical features</small> | | NORM Standard | VORGABE Value |
|---|---|---|---|
| | | UNI EN ISO 10545/2 | ± 0,26% / ± 1,5mm |
|  | Ebenflächigkeit Flatness | ASTM C485 Warpage | |
| | | Rectified ± 0,40% (max ± 0,05 in-size ≤ 60cm) (max ± 0,07 in-size > 60cm) | ± 0,25% (max ± 0,05 in-size ≤ 60cm) (max ± 0,07 in-size > 60cm) |
|  | Wasseraufnahme - Durchschnittswert in % Water absorption - Average value expressed in % | UNI EN ISO 10545/3 ≤ 0,5 % ASTM C373 | Conforme Compliant |
|  | Biegefestigkeit Modulus of rupture | UNI EN ISO 10545/4 | ≥ 50 N/mm ² |
|  | Bruchlast Breaking strength | UNI EN ISO 10545/4 ASTM C648 | ≥ 4000 N 700 LBS |
|  | Frostbeständigkeit Frost resistance | UNI EN ISO 10545/12 ASTM C1026 | Conforme Unaffected |
|  | Chemikalienfestigkeit bei hohen und niedrigen Konzentrationen von Säuren und Basen Chemical resistance to high and low acid and basic concentrations | UNI EN ISO 10545/13 ASTM C-650 | ULA - UHA - UA Unaffected |
|  | Fleckenbeständigkeit Stain resistance | UNI EN ISO 10545/14 CTI 81-7D | 5 No Evident Variation |
|  | Rutschfestigkeit Barfußbereich Slip resistance | DIN 51130 DIN 51097 ANSI A 137.1- 2012 DCOF (Section 9.6) B.C.R.A. | R11 C (A+B+C) Dry ≥ 0,42 Wet ≥ 0,42 ≥ 0,40 |



Emil Germany GmbH
Geschäftsanschrift
Borselstraße 22 b
22765 Hamburg
Telefon: (+49) 040 524 777 3-0
Telefax: (+49) 040 524 777 3-33

kontakt@emilgroup.de
www.emilgroup.de
Sitz München, HRB 224534